

UWAGI

Wszystkie rysunki należy rozpatrywać razem z opracowaniami branżowymi oraz kosztorysami.

Jako całość projektu należy rozumieć opracowania projektowe w formie rysunkowej i dokumentację opisową wraz z kosztorysami. Biuro projektowe zastrzega sobie prawo okazania próbek materiałów budowlanych przez wykonawcę. Wszystkie wymiary należy sprawdzać na budowie w miarę postępu prac.

Uwaga!!!

1. Przed zamówieniem stolarki okiennej i drzwiowej należy sprawdzić wymiary otworów na budowie
2. Elementy wyposażenia - lustra, blaty, meble nietypowe - zamawiać po wykonaniu ścian działowych wg rzeczywistych wymiarów pomieszczeń na podstawie pomiarów dokonanych w trakcie budowy.
3. Umywalki i zlewy nabołtowe montować na gotowe zestawy meblowe.
4. Blaty, lustra, ciągi mebli kuchennych - należy ściśle połączyć ze ścianami i podłogą
5. Przed przystąpieniem do malowania ścian należy przygotować próbki kolorystyki w obecności projektanta
6. Instalacje sanitarne prowadzone nad posadzką prowadzić w bruzdach ściennych
7. Przed przystąpieniem do prac należy odłączyć istniejące instalacje gazowe. Prace remontowe i wyburzeniowe prowadzić ostrożnie nie naruszając istniejących instalacji gazowych.
8. Na każdym etapie robót remontowych zachować szczególną ostrożność, nowe przekucia nie mogą uszkodzić istotnych elementów konstrukcji budynku. W przypadku kolizji z istotnymi elementami konstrukcyjnymi powiadomić projektanta w celu rozwiązania problemu w ramach nadzoru autorskiego.
9. W przebudowywanym budynku mogą wystąpić elementy nie ujęte w niniejszym projekcie - w zależności od rzeczywistego stanu konstrukcji budynku. Prace należy wykonywać zgodnie z „Warunkami technicznymi prowadzenia i odbioru robót budowlano - montażowych” ITB.

Zastrzeżenia prawne

Biuro projektowe ani jego pracownicy nie odpowiadają za wykorzystanie nieostatecznych i niepełnych wersji projektu.

Wszystkie rysunki powinny być rozpatrywane razem z odpowiednimi opracowaniami branżowymi.

Jako całość projektu należy rozumieć opracowania projektowe w formie rysunkowej i dokumentację wraz z kosztorysami. Biuro projektowe zastrzega sobie prawo okazania próbek materiałów budowlanych przez wykonawcę. Wszystkie wymiary należy sprawdzić na budowie!

LEGENDA

	<p>Sufit modułowy akustyczny 240 cm</p>	<p>Sufit podwieszany modułowy 60 x 60 w konstrukcji ukrytej typ T24 z blachy stalowej lakierowanej w kolorze białym, z wypełnieniem z płyt z prasowanej skalnej wełny mineralnej o wymiarach 1200/300mm. Krawędź zakrywająca konstrukcję nośną pozwala na pełen demontaż płyt do doku bez konieczności podnoszenia płyt do góry. Sufit o następujących minimalnych parametrach technicznych:</p> <ul style="list-style-type: none"> - Pochłanianie dźwięku: α_w 0,95 – 1,00 - Odporność na wilgoć: 95-100% - Odbicie światła: 85 - 90% - Grubość: 20-25mm (całkowita gr. konstrukcji sufitu z płytą 53mm) - Klasa odporności mikrobiologicznej B1, odporność na działanie mikroorganizmów: grzybów, pleśni i bakterii, szczególnie z rodziny : <i>Staphylococcus Aereu</i> i <i>Aspergillus Niger</i> - Możliwość dezynfekcji i czyszczenia mechanicznego - Klasa czystości powietrza ISO 4
	<p>Sufit modułowy medyczny 250 cm</p>	<p>Sufit podwieszany szczelny w konstrukcji widocznej typ T24, klasa trwałości C lub D z blachy stalowej lakierowanej w kolorze białym, z wypełnieniem z płyt z prasowanej skalnej wełny mineralnej o wymiarach 600/600. Krawędź widoczna, demontaż płyt do góry, płyty mocowane do konstrukcji nośnej przy pomocy systemowych klipsów higienicznych. W miejscach dostępu do urządzeń ponad sufitem zastosować systemowe włazy inspekcyjne o stopniu szczelności nie mniejszym niż sufit.</p> <p>Minimalne parametry sufitu:</p> <ul style="list-style-type: none"> - Pochłanianie dźwięku: α_w 0,80 – 0,90 - Odporność na wilgoć: 95-100% - Odbicie światła: 85 - 90% - Grubość: 20-25mm (całkowita gr. konstrukcji sufitu z płytą 53mm) - Klasa odporności mikrobiologicznej B1, odporność na działanie mikroorganizmów: grzybów, pleśni i bakterii, szczególnie z rodziny : <i>Staphylococcus Aereu</i> i <i>Aspergillus Niger</i> - Możliwość dezynfekcji i czyszczenia mechanicznego - Klasa czystości powietrza ISO 4

LEGENDA - OZNACZENIA

	<p>Anemostaty i urządzenia wentylacyjne wg rysunków branży sanitarnej</p>
	<p>Kłapy rewizyjne branży sanitarnej wykonać jako systemowe elementy sufitu podwieszonego - wg. projektu branży sanitarnej</p>
	<p>Oprawy oświetleniowe, moduły awaryjne wg. projektu branży elektrycznej</p>

UWAGA!:

KŁAPY REWIZYJNE W SUFITACH PODWIESZANYCH WYKONAĆ ZGODNIE Z ZALECENIAMI PRODUCENTA SUFITÓW.

nazwa:

PRZEBUDOWA POMIESZCZEŃ NA I PIĘTRZE W BUDYNKU "B" NA POTRZEBY UTWORZENIA ZMYWALNI ENDOSKOPÓW DLA PRACOWNI ECPW

inwestor:

**POWIATOWY ZAKŁAD OPIEKI ZDROWOTNEJ W STARACHOWICACH
UL. RADOMSKA 70,
27-200 STARACHOWICE**

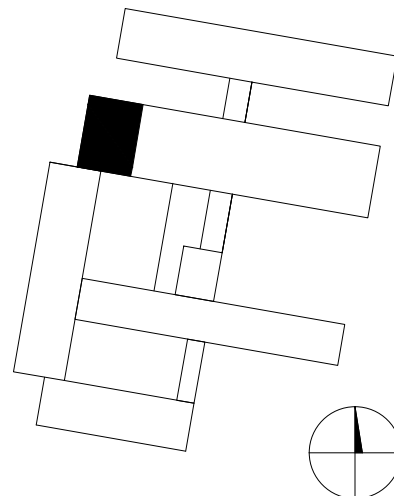
biuro projektów:



**WANDACHOWICZ
KASHYNA
ARCHITEKCI SP. P.**

ul. Zdobywców Monte Cassino 23, 60-695
Poznań Telefon 04861/ 6232 940
Fax. 04861/ 6232 941
E-Mail: biuro@wk-architekci.pl
Internet: <http://www.wk-architekci.pl>

schemat sytuacyjny:



branża:

ARCHITEKTURA

faza:

PBW

główny projektant:

mgr inż. arch. P.Wandachowicz
Upr. bud nr 7131/30/P/2003

opracowanie:

mgr inż. arch. Katarzyna Porowska-Grabowska

rysunek:

Rzut sufitów z oświetleniem

sprawdził:

mgr inż. arch. A.Kashyna
Upr. bud nr OKK/UpB/22/2005

data:

2017.03

skala:

1:50

nr rysunku:

A04